



**ROSTAING<sup>®</sup>**

**TALENTS IN HANDS**

**GAMME  
SECOURS  
ET FEU**



**ROSTAING.COM**

# UNE COLLABORATION ETROITE

**Vous êtes notre meilleur terrain de recherche et développement : vous nous aidez à concevoir les spécifications techniques des gants et à consolider notre expertise.**

**REGARDER** vos mains à l'œuvre dans vos engagements de tous les jours pour en déduire vos contraintes.

**ÉCOUTER** vos attentes en matière de protection des mains : dextérité, confort, durabilité, protection à la chaleur, à l'humidité, aux chocs.

**VENIR VOUS RENCONTRER** dans vos casernes, vos centres d'entraînement, sur les congrès ou les journées techniques.

**ANTICIPER** les évolutions de vos métiers et le champ de vos actions que nous couvrirons demain.



Nous sommes reconnaissants aux générations de pompiers qui nous ont aidé et nous aident encore à améliorer nos produits et à anticiper les évolutions des métiers du pompier.







## EXPERTS

Nous ne visons qu'un seul but, **protéger** votre meilleur outil : **vos mains**.

Nous construisons **ensemble** : nous nous appuyons sur vous pour le retour d'expérience terrain, et vous avez confiance en nos gants quand vous êtes dans l'action.

### UNE OFFRE SUR MESURE

Parce que vous n'avez pas tous les mêmes besoins : ROSTAING vous propose une offre de **gants pompiers TREXS avec options**.

Crispin ou bord-côte, avec bandes réfléchissante ou non, avec soufflets anti-rétractation et d'autres options encore permettent à chaque Service d'Incendie et de Secours de **concevoir LE gant personnalisé** qui convient le mieux à son application.

**Retrouvez le concept détaillé pages 12-13**



#### Composition

<b>PAUME</b>	Cuir traité Scotchgard® 3M
<b>INSERT</b>	Membrane Porelle® ignifuge
<b>DOUBLURE</b>	3xD Tech
<b>DOS</b>	Cuir velours anti-chaueur
<b>MANCHETTE</b>	Para-aramide
<b>COUTURES</b>	Fil para-aramide

**3XDTECH**<sup>®</sup>  
ROSTAING

porelle®

**SCOTCHGARD**  
PROTECTOR  
3M



# ROSTAING®

TALENTS IN HANDS

## 2 siècles d'innovations

Plus de **4000 modèles** de gants créés !

**1 nouveau modèle tous les 3 jours** : la créativité et l'innovation sont inscrites au sein de l'ADN ROSTAING.

Nos innovations sont conduites par l'équipe d'ingénieurs et de créateurs de notre **laboratoire R&D situé en France**. Elles capitalisent sur un savoir faire unique dans la connaissance et l'association des fibres et des **matériaux high-tech**.

Issues de nos recherches, nous utilisons **nos propres technologies** (DURA3X, ZIRNIUM, TEKNINOX, GRIPTech....) et y associons des fibres issues de **partenariats technologiques et techniques** (Dyneema®, Porelle®, Scotchgard®, Safergrip®...).

**Venez découvrir les différents matériaux qui composent nos gants (page 34)**

### Chiffres

**120** nouvelles créations / an  
**+ de 4000** modèles créés  
**15 000** test / an  
**15 000 000** d'utilisateurs au quotidien

## 15 millions d'utilisateurs au quotidien

ROSTAING est le pionnier français, créateur et fabricant de **gants de protection techniques ultra-performants** pour tous les gestes des plus dangereux aux plus techniques et précis.

Des gants pensés et conçus pour réaliser le geste sûr, assurer et **révéler vos talents**.

Une constante innovation pour les services de **police, gendarmerie et des forces armées, la sécurité**, mais aussi les pompiers, les secours permettant de **dépasser vos contraintes d'utilisation et d'application**.



### 3xDTech

Cet assemblage de matériaux a été développé par nos ingénieurs textiles pour offrir des niveaux de résistance thermique élevés, doublés d'une protection à la coupure. Cette doublure est idéale pour les gants d'intervention type TREXS SQUALE.

**Voir page 7**



# SOMMAIRE

## Feux de structure

TREXS SQUALE	7
TREXSM SPIDER	9
TREXSM KING	11
TREXS SQUALE-B	12
TREXS SPIDER-B	12
TOPFIGHTER4	15
FIGHTER4	17

## Feux de forêt

SPP2NIT05+	19
------------	----

## Désincarcération

BLACKTOP	21
BLACKRESCUE	23
BLACKRESCUEFIT	25

## Secours en montagne

CLIFF	27
TREXS GRIMP	29
FROST	30
LINFIT	31

## NAC/Manipulation animale

ANIMALYS1	33
-----------	----

Spécifications techniques	34
---------------------------	----

Guide de choix	35
----------------	----

## TREXSMKING

11

30

## FROST

23

## BLACKRESCUE





# TREXS SQUALE



**Soufflets métacarpes et doigts, anti-rétraction en cas de flashover**



**Renfort pouce/index sur zone d'usure**



**Lanière d'attache au poignet**

Existe en version **crispin**

Cuir velours anti-chaueur

Cuir de chèvre souple traité déperlant à l'huile et à l'eau



**porelle**  
membrane technique ignifuge, imperméable et respirante

Elastique de serrage sur le dos du gant

**3XDTECH**  
ROSTAING

doublure anti-coupure, haute résistance aux températures élevées

Protège-artère en cuir



Niveaux résistance ISO **13997**  
Palm 33.5 N  
Back 32.4 N

EN 659:2003 +A1 2008



EN 407



4231XX

EN 388



3533



## TREXS SQUALE

Le cuir clair au dos du gant limite l'absorption de chaleur. Sa flexibilité répond à toutes les situations d'urgence auxquelles le pompier est confronté.

Le poignet bord-côte empêche l'accumulation de chaleur et apporte une sécurité supplémentaire.



## Champs d'action

- Caissons d'entraînement
- Feux de structure
- Feux de forêt
- Sauvetage & déblaiement
- Désincarcération



## Tailles / Composition

PAUME	Cuir traité Scotchgard 3M®
INSERT	Membrane Porelle® ignifuge
DOUBLURE	3xD Tech
DOS	Cuir velours anti-chaueur
MANCHETTE	Para-aramide
COUTURES	Fil para-aramide





# TREXSM SPIDER



**Soufflets métacarpes et doigts anti-rétraction en cas de flashover**



**Protège-artère en protection additionnelle en particulier à la coupure (niveau 5)**



**Paume en cuir de chèvre ultra souple**



**Existe en version bord-côte**

Ganté optimum grâce au préformage



**TWINSYSTEM**

l'alliance de méta-et para-aramide

**3XDTECH®**  
ROSTAING

doublure anti-coupure, haute résistance aux températures élevées

Cuir velours résistant à la chaleur

Bride ajustable en cuir

Renforcement de la pince pouce/index

Coutures en fil para-aramide

**porelle®**  
membrane technique ignifuge, imperméable et respirante



Niveaux résistance  
**ISO 13997**  
Palm 33.5 N  
Back 39.7 N

EN 659:2003  
+A1 2008



EN 407



4231XX

EN 388



3533

Gant de type C2



VEVEMENTS ET EQUIPEMENTS DE PROTECTION POUR SAPEURS-POMPIERS



## TREXSM SPIDER

Ce gant a été conçu pour les pompiers qui apprécient les gants mixtes textile/cuir. Sa forme et son fit compressible apportent un confort exceptionnel dans la lutte contre les feux de structure.



## Champs d'action

- Feux de structure
- Feux de forêt
- Sauvetage & déblaiement
- Désincarcération

7 8 9 10 11 12

## Tailles / Composition

PAUME	Cuir traité Scotchgard 3M®
INSERT	Membrane Porelle® ignifuge
DOUBLURE	3XD Tech
DOS	Twinsystem®
MANCHETTE	Cuir velours anti-chaleur
COUTURES	Fil para-aramide





# TREXSM KING



**Doigts recourbés pour un grip et une dextérité optimum**



**Soufflets métacarpes et doigts anti-rétraction en cas de flashover**



**Renforcement pouce/index en cuir**



Existe en version bord-côte



**3XDTECH<sup>®</sup>**  
ROSTAING  
doublure anti-coupeure, haute résistance aux températures élevées

Cuir velours résistant à la chaleur

Bride ajustable en cuir

**porelle<sup>®</sup>**  
membrane technique ignifuge, imperméable et respirante



Cuir de chèvre souple traité déperlant à l'huile et à l'eau



Protège-artère pour une protection additionnelle en particulier à la coupure (niveau 5)



Niveaux résistance ISO  
**13997**  
Palm 33.5 N  
Back 36.2 N

EN 659:2003 +A1 2008



EN 407



4231XX

EN 388



3533

Gant de type C2



VÊTEMENTS ET ÉQUIPEMENTS DE PROTECTION POUR SAPEURS-POMPIERS



## TREXSM KING

Ce produit a été développé pour offrir une protection optimale et un confort extrême.



## Champs d'action

- Feux de structure
- Feux de forêt
- Sauvetage & déblaiement
- Désincarcération

7 8 9 10 11 12

## Tailles / Composition

PAUME	Cuir traité Scotchgard 3M <sup>®</sup>
INSERT	Membrane Porelle <sup>®</sup> ignifuge
DOUBLURE	3xD Tech
DOS	Cuir traité Scotchgard 3M <sup>®</sup>
MANCHETTE	Cuir velours anti-chaleur
COUTURES	Fil para-aramide

# Créez votre gant sur mesure



Sur la **base de gants ultra-performants**, sélectionnez les options dont vous avez besoin en fonction de vos contraintes terrain.

## Base cuir (version bord côte ou crispin)



### TREXSM SQUALE

#### 3 atouts clefs :

- Cuir anti-chaleur
- Doublure haute performance 3XDTECH
- Cuir souple déperlant en paume traité Scotchgard™



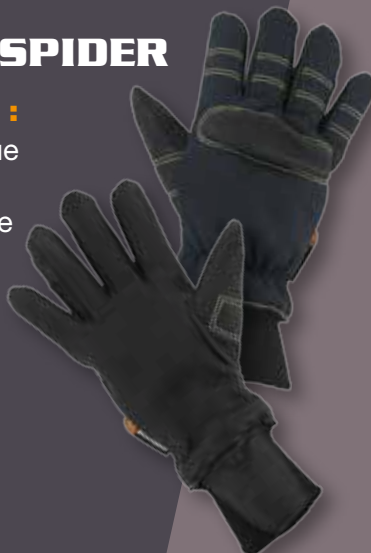
## Base mixte (version bord côte ou crispin)



### TREXSM SPIDER

#### 3 atouts clefs :

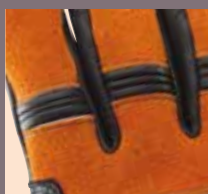
- Tissu technique en dos
- Doublure haute performance 3XDTECH
- Cuir souple déperlant en paume traité Scotchgard™





# Un large choix d'options pour servir vos impératifs de confort et de sécurité

## LES RENFORTS CIBLÉS



Soufflets anti pont thermique doigts



Soufflets anti pont thermique pouce



Renfort cuir pouce et index côté paume



Renfort cuir protège artère



Renforts doigts siliconés



Crispin rallongé de 5 cm

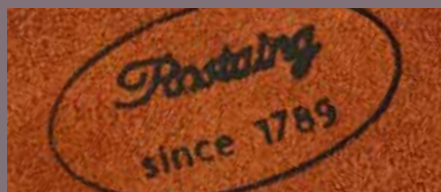


Bandes réfléchissante microbilles largeur 50 mm

## LE MARQUAGE PERSONNALISÉ (exemples non contractuels)



Broderie personnalisée



Marquage à chaud

## LES ATTACHES



Mousqueton

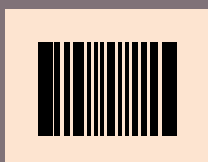


Leash / Attache poignet



Ganse

## LA TRAÇABILITÉ



Étiquette de traçabilité par code barre

## LES TAILLES EXTRÊMES

6

12

14

7

8

9

10

11

13





# TOPFIGHTER4



**Paume silicone anti-dérapante (Safergrip®)**



**Dos des doigts renforcés par du cuir**



**Dos de la main renforcé en cuir**



**porelle®**  
membrane technique ignifuge, imperméable et respirante

**Twaron®**  
The power of Aramid

doublure en molleton para aramide

**Iso'air®**

doublure isolante extra fine

Bride ajustable en cuir



Existe en version bord-côte



EN 659:2003 +A1 2008



EN 407



4131XX

EN 388



4233

**TWIN SYSTEM**

matière ultra-résistante, alliance de meta- et para-aramide

Bande haute visibilité



## TOPFIGHTER4

Ce gant est particulièrement adapté à la lutte contre les feux de structure. Il résiste à de très hautes températures.



## Champ d'action

- Feux de structure

7 8 9 10 11 12

## Tailles / Composition

PAUME	Safergrip®
INSERT	Membrane Porelle® ignifuge
DOUBLURE	Twaron®/Iso'Air®
DOS	Twin System®
MANCHETTE	Twin System®
COUTURES	Fil para-aramide





# FIGHTER4



**Protège-artère en cuir**



**Renforcement pouce/index**



**Protection additionnelle en cuir sur le dos de la main**



Renforts avec double piqûre en fil para-aramide

**porelle**  
membrane technique ignifuge, imperméable et respirante

Cuir velours résistant à la chaleur

Bride ajustable en cuir



Existe en version bord-côte



Cuir de bovin hydrofuge

Doublure en Twaron®/coton pour une meilleure isolation thermique

**Twaron®**  
The power of Aramid



EN 659:2003 +A1 2008



EN 407



4131XX

EN 388



3243



## FIGHTER4

Ce gant est polyvalent et offre une grande dextérité dans une variété importante de tâches opérationnelles. Les renforts sur les zones d'usure ainsi que la manchette plus courte en font un excellent compromis pour tous types d'interventions.



## Champs d'action

- Feux de structure
- Feux de forêt
- Sauvetage & déblaiement



## Tailles / Composition

<b>PAUME</b>	Cuir traité anti-chaleur
<b>INSERT</b>	Membrane Porelle® ignifuge
<b>DOUBLURE</b>	Twaron®/Coton
<b>DOS</b>	Cuir traité anti-chaleur
<b>MANCHETTE</b>	Cuir velours anti-chaleur
<b>COUTURES</b>	Fil para-aramide



TRESS



# SPP2NIT05+



**Protège-artère  
en cuir**



**Trépointe de renfort  
sur zones d'usure**



**Manchette  
en cuir velours  
extra souple**



Cuir de bovin  
extra souple  
traité anti-chaueur,  
hydrofuge,  
oléofuge



Manchette en cuir  
façon velours

Doublure en para-aramide  
/ coton / fibres composites  
anti-coupure



**Existe  
en version  
bord-côte**



ISO 15383:2001



## SPP2NIT05+

Ce gant est la version améliorée du modèle pionnier de gants pompiers, renforcé d'une doublure anti-coupure et résistante à la chaleur. Il offre une protection extrême contre la chaleur radiante et de contact jusqu'à 250°C.



## Champs d'action

- Désincarcération
- Sauvetage & déblaiement
- Roulage de tuyaux

7 8 9 10 11 12

## Tailles / Composition

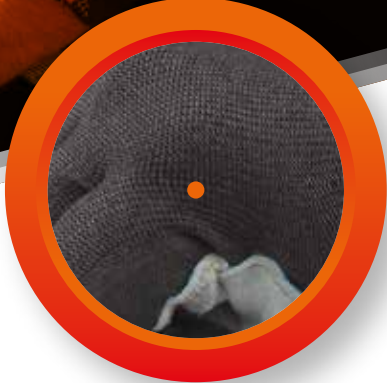
<b>PAUME</b>	Cuir traité anti-chaueur
<b>DOUBLURE</b>	Para-aramide/composite/Coton
<b>DOS</b>	Cuir traité anti-chaueur hydrofuge, oléofuge
<b>MANCHETTE</b>	Cuir velours
<b>COUTURES</b>	Fil para-aramide





SAPEURS-POMPIERS

# BLACKTOP



Gant tricoté sans coutures



Renfort ergonomique en cuir sur les zones d'usure



Doigts dégagés pour une dextérité optimale



Renforts cousus en fil Dyneema® ultra-résistants à l'abrasion



Cuir résistant à l'abrasion et à la perforation

Maille ZIRNIUM® anti-coupure

**ZIRNIUM®**  
ROSTAING

Enduction PU pour un bon grip



Niveau de résistance  
**ISO 13997**  
32.9 N

EN 388



4544

Renforts

EN 388



4543



## BLACKTOP

Ce gant offre une excellente dextérité et une résistance à l'abrasion optimales pour le roulage des tuyaux, la manipulation de cordes, ou la manutention fine.



## Champs d'action

- Sauvetage & déblaiement
- Désincarcération
- Roulage de tuyaux
- Secours en montagne

7 8 9 10 11

## Tailles / Composition

PAUME	Cuir bovin
DOUBLURE	Maille Zirnium® / enduction PU
DOS	Maille Zirnium®
COUTURES	Fil Dyneema®





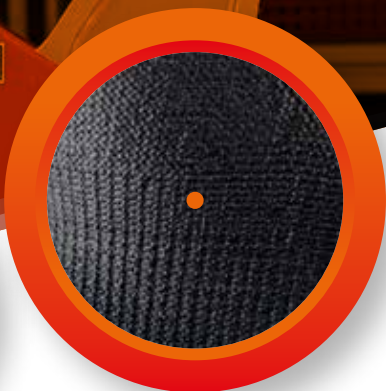
# BLACKRESCUE



**Renforts gomme absorbant les chocs**



**Renfort ergonomique en cuir velours anti chaleur**



**Maille Zirconium® résistance à la coupure niveau 5/5 EN 388 ISO 13997 : 32.9 N**



Gant anti-coupure sans coutures pour un meilleur confort

**ZIRNIUM®**  
ROSTAING

Piquage des renforts en fil Dyneema® ultra-résistants à l'abrasion



Niveau de résistance  
**ISO 13997**  
32.9 N

EN 388



4544

EN 388



4543

Bride ajustable en gomme

Renforts



## BLACKRESCUE

Gant spécial désincarcération : maille sans coutures, haute résistance aux coupures. Zones d'usure doublées d'un renfort ergonomique en cuir : préhension optimale. Mousse absorbant les chocs sous les renforts gomme et en paume.



## Champs d'action

- Désincarcération
- Sauvetage & déblaiement
- Roulage de tuyaux

7 8 9 10 11

## Tailles / Composition

**PAUME** Cuir anti-chaleur + mousse  
**DOUBLURE** Maille Zirconium® / enduction PU en paume

**DOS** Renforts en gomme  
**COUTURES** Fil Dyneema®





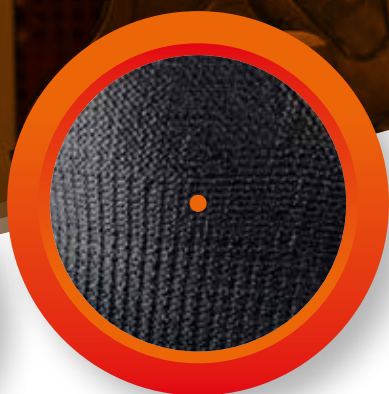
# BLACKRESCUEFIT



**Renforts gomme absorbant les chocs**



**Renfort ergonomique en cuir velours anti chaleur**



**Maille Zirium® résistance à la coupure niveau 5/5 EN 388 ISO 13997 : 32.9 N**

Enduction PU souple et respirante

Gant anti-coupure sans coutures pour un meilleur confort

**ZIRIUM®**  
ROSTAING

Piquage des renforts en fil Dyneema® ultra-résistants à l'abrasion



Longueur totale du gant 30cm pour une bonne protection des poignets

30cm



EN 388



4544

Renforts



4543



## BLACKRESCUEFIT

Gant spécial grande longueur pour protéger efficacement le poignet lors des interventions de désincarcération, pouce et index dégagés pour une dextérité fine. **Conçu en collaboration avec les équipes du secours routier.**



## Champs d'action

- Désincarcération
- Sauvetage & déblaiement

7 8 9 10 11

## Tailles / Composition

**PAUME** Cuir anti-chaleur + mousse  
**DOUBLURE** Maille Zirium® / enduction PU en paume

**DOS** Renforts en gomme  
**COUTURES** Fil Dyneema®





# CLIFF



**Maille piquée assure un confort optimum**



**Réduction de la fatigue grâce à la forme ergonomique**



**Serrage poignet auto-agrippant**



Coutures renforcées en Dyneema®



Bande néoprène avec bride ajustable pour un meilleur maintien du gant sur le poignet

Ceillet souple pour accrocher le mousqueton



Paume en fleur de caprin traitée Scotchguard

Doublure en mousse apportant protection complémentaire et meilleur confort

Renfort en cuir velours traité anti-chaueur assure une protection contre l'échauffement



EN 388



4144

Renforts

EN 388



2121



## CLIFF

Ce gant a été développé en collaboration avec des professionnels du secours en milieu périlleux : ganté «seconde peau», haute dextérité, renforts sur le passage de la corde.



## Champs d'action

- Secours en milieu périlleux
- Secours en montagne



## Tailles / Composition

PAUME	Cuir traité Scotchgard 3M®
DOUBLURE	Cuir velours/mousse
DOS	Maille piquée
MANCHETTE	Néoprène
COUTURES	Dyneema®







# TREXS GRIMP



**Œillet souple pour attacher le mousqueton**



**Renfort ergonomique en paume**



**Cuir perforé respirant sur le dos de la main**



Piquage en fil Dyneema® ultra-résistant



Paume en cuir façon velour pour une résistance à l'abrasion optimale

Cuir de chèvre résistant à l'eau



Fermeture ajustable auto-agrippante



EN 388



4144

Renforts

EN 388



3021



## TREXS GRIMP

Gant développé pour les grimpeurs : renforts spécifiques sur le passage de la corde, renfort ergonomique pour réduire la fatigue musculaire. Pouce et index libres pour manipuler les mousquetons.



## Champs d'action

- Secours en milieu périlleux
- Secours en montagne

7 8 9 10 11

## Tailles / Composition

PAUME	Cuir de chèvre
DOUBLURE	Cuir velours/Mousse
DOS	Cuir de chèvre
COULTURES	Fil Dyneema®

# FROST



**Cuir de chèvre  
souple,  
résistant à l'eau**



**Œillet souple  
attacher  
le mousqueton**



**Renfort en paume**



**Existe  
non doublé  
(BLAKE)**



Gant en fleur de caprin  
souple et résistance  
traitée scotchguard



Renfort en paume  
double épaisseur en cuir  
au passage de la corde



100 % doublé polaire  
offrant une excellente  
protection contre  
le froid



EN 388



4223



## FROST

Ce gant très souple est  
entièrement doublé polaire  
pour les temps froids. Il est  
plus court pour libérer le  
mouvement du poignet.



## Champs d'action

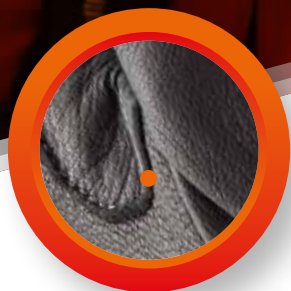
- Secours en montagne  
par temps froid
- Tous travaux de  
manutention par temps  
froid



## Tailles / Composition

<b>PAUME</b>	Cuir traité Scotchgard 3M®
<b>DOUBLURE</b>	Polaire double face
<b>DOS</b>	Cuir de chèvre
<b>COUTURES</b>	Fil Dyneema®

# LINFIT



Coutures renforcées en Dyneema®



Languettes cuir au bout des doigts pour retirer la mitaine



Renfort pince pouce/index en cuir pour une meilleure protection



Forme évasée sur le dos du poignet pour ne pas gêner les mouvements

Gant en fleur de caprin souple et résistance traitée scotchgard



Renfort cuir en paume double épaisseur sur le passage de la corde



EN 388



4123

Œillet souple pour attacher le mousqueton



## LINFIT

Ces mitaines ont été développées pour le secours sur corde et l'escalade. La mitaine favorise une dextérité optimale.



## Champ d'action

- Secours sur corde

8 9 10 11

## Tailles / Composition

PAUME	Cuir de chèvre
DOS	Cuir de chèvre
COUTURES	Fil Dyneema®





# ANIMALYS1



**Matelas de cuirs et molleton pour une protection optimale**



**Grande longueur : 58 cm**



**Un authentique cuir plein fleur de diverses épaisseurs**



**1**  
Cuir traité hydrofuge épais (1,5 mm) doublé d'un molleton para-aramide

**2**  
Première manchette de 25 cm doublée molleton para-aramide

**3**  
Deuxième manchette de 15 cm en cuir 1,5 mm non doublée



Coutures en fil para-aramide



EN 388



2323



## ANIMALYS1

Les morsures et les écorchures dues à des animaux exposent l'individu à des risques biologiques. Ce gant a été spécialement conçu pour protéger les équipes de secours et leur garantir protection et dextérité.



## Champs d'action

- Sauvetage d'animaux
- Sauvetage de NAC (Nouveaux Animaux de Compagnie)

**8 9 10**

## Tailles / Composition

<b>PAUME</b>	Cuir hydrofuge
<b>DOUBLURE</b>	Molleton para-aramide
<b>DOS</b>	Cuir hydrofuge
<b>MANCHETTE</b>	Cuir hydrofuge
<b>COUTURES</b>	Fil para-aramide

# SPÉCIFICATIONS TECHNIQUES

Vous trouverez ci-dessous un complément d'explications aux matières principalement utilisées dans nos gants.

## DES MATIÈRES PREMIÈRES HIGH-TECH



La structure 3D de ce **molleton para-aramide et coton** développé par les ingénieurs textiles de ROSTAING offre une résistance à la chaleur longue durée.



Cette doublure 100% aramide anti-chaleur assure une **couche d'air isolante**, et sa structure perforée permet de conserver une bonne dextérité.



Le silicone utilisé est déposé sur un matelas de méta-aramide/polyamide et composite, afin d'offrir une **haute résistance à la coupure et à l'abrasion**.



Cette membrane a de multiples propriétés : **ignifuge, respirante, résistante à l'eau, résistante aux virus et aux produits chimiques, durable**. Sa structure agit comme une barrière étanche tout en offrant une haute résistance à la chaleur et aux flammes.



The power of Aramid

Les fils de couture en para-aramide offrent une **meilleure résistance aux flammes, à la chaleur, à la coupure et à l'abrasion**.



Technologie **anti-coupure** basée sur du fil polyéthylène haute ténacité et des fibres composites.



Complexe alliant méta- et para-aramide **hautement résistants à la chaleur**.



Fil polyéthylène haute ténacité, le Dyneema® est la **fibre la plus résistante au monde** et offre des niveaux de résistance à la coupure et à la chaleur très élevés.

## LE CUIR



Nous choisissons des **cuirs de haute qualité, tannés en France** et conformes à la **réglementation REACH**.

Pleine fleur ou velours, ils subissent différents traitements : **Résistant au feu,**

**Résistant à l'eau,**

Traitement Scotchgard™ **déperlant à l'huile et à l'eau.**



Notre système qualité ISO 14001 intègre l'éco-conception. Nous prenons en considération la durabilité des matières premières utilisées au même titre que les conditions d'entretien pour tous les gants que nous concevons.



# DES GANTS D'EXPERTS AU SERVICE D'EXPERTS

	Normes	Classification ASQUAL	Feux de structure	Feux de forêt	Sauvetage & déblaiement	Désincarcération	Secours en montagne	Sauvetage d'animaux	Page
TREXS SQUALE	EN 659	C2	●	●	●	●			7
TREXSM SPIDER	EN 659	C2	●	●	●	●			9
TREXSM KING	EN 659	C2	●	●	●	●			11
TREXS SQUALE-B	EN 659	C2	●	●	●	●			12
TREXS SPIDER-B	EN 659	C2	●	●	●	●			12
TOPFIGHTER4	EN 659		●						15
FIGHTER4	EN 659		●	●	●				17
SPP2NIT05+	ISO 15383	C1		●	●				19
BLACKTOP	EN 388	B			●	●	●		21
BLACKRESCUE	EN 388	B			●	●	●		23
BLACKRESCUEFIT	EN 388	B			●	●	●		25
CLIFF	EN 388					●			27
TREXSGRIMP	EN 388					●			29
FROST	EN 388					●			30
LINFIT	EN 388					●			31
ANIMALYS1	EN 388						●		33

**ROSTAING®**  
TALENTS IN HANDS

**ROSTAING**

17 avenue Charles de Gaulle  
01800 - VILLIEU  
+ Tél +33(0)474 460 710  
Fax + 33(0) 474 613 443



**ROSTAING.COM**